

# HOUSE21

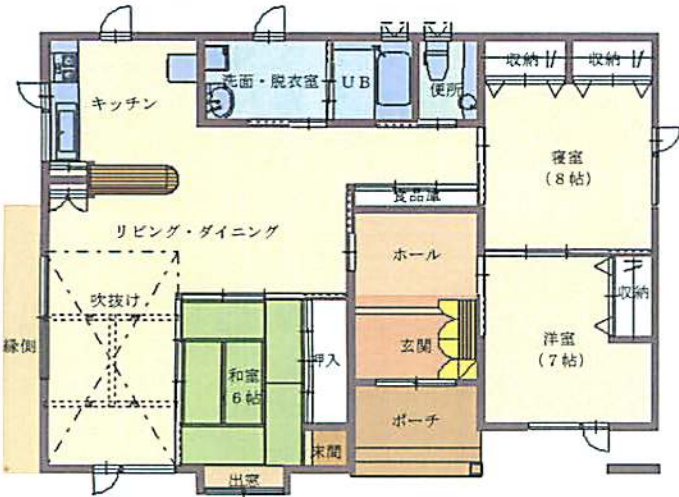
## Model

イメージの為、  
実際とは異なります。



### 【1階】

## HOUSE21 Model



標準仕様価格

17,204,000円

(バリアフリー・シックハウス対策・24時間換気)

【基礎】 鉄筋コンクリート布基礎 基礎断熱 (FP60mm打込)

#### 【外部】

- 外壁 防火サイディング 塗装品 (窯業系)
- 屋根 ガルバリウム鋼板 (横葺き)
- サッシ 断熱樹脂ペアサッシ (ブラック)
- ポーチ 100角磁器質タイル貼

#### 【内部】

	床	壁	天井
玄関	100角磁器質タイル	ビニールクロス貼	ビニールクロス貼
ホール	化粧木質フロア	ビニールクロス貼	ビニールクロス貼
和室	畳	ビニールクロス貼	ラミネート板
リビング・ダイニング	化粧木質フロア	ビニールクロス貼	ビニールクロス貼
洋室	化粧木質フロア	ビニールクロス貼	ビニールクロス貼
寝室	化粧木質フロア	ビニールクロス貼	ビニールクロス貼
キッチン	化粧木質フロア	ビニールクロス貼	ビニールクロス貼
洗面・脱衣室	クッションフロア	ビニールクロス貼	ビニールクロス貼
便所	クッションフロア	ビニールクロス貼	ビニールクロス貼
浴室		ユニットバス	
収納	化粧木質フロア	ボード素地	ボード素地

	m <sup>2</sup> 数	坪数
建築面積	113.44m <sup>2</sup>	34.25坪
1階床面積	108.48m <sup>2</sup>	32.75坪
延床面積	108.48m <sup>2</sup>	32.75坪



# HOUSE21 Model



## 【断熱施工】

基礎	外断熱(FP板60mm打込) 床下防湿フィルム敷込+押えコンクリート 60mm
壁	グラスウール(24kg品)100mm 防湿ポリフィルム貼
天井	ブローイング(32kg品)200mm

## 【備品】

玄関	下駄箱、インターホン
リビング・ダイニング	カウンター
洗面脱衣室	電動物干し竿(2本・ロングサイズ)
収納	枕棚・洋服掛用パイプ

## 【設備品】



**システムキッチン**  
サンウェーブ  
BM+ 1型2550  
ダブルストッカータイプ  
IHヒーター、食洗機付  
ハンドシャワー水栓付  
※イメージの為、実際とは異なります。



**シャブードレッサー**  
パナソニック  
エムライン  
750mmタイプ  
シングルレバーシャワー水栓

【換気設備】	熱交換型 給排気集中ユニット
【暖房設備】	ターマレイ
【給湯設備】	電気温水器
【照明設備】	各室照明器具一式

## 【別途工事】

- ・地質調査
- ・杭工事
- ・建物登記
- ・外部排水
- ・ガス工事
- ・NTT配線
- ・外構工事



**ユニットバス**  
TOTO  
サザナ(1坪タイプ)  
カラリ床・バリアフリー仕様  
ドア:3枚引戸  
※イメージの為、実際とは異なります。



**便器**  
INAX  
サティス  
脱臭シャワートイレ  
リモコン

## オプション クレドアップして更に快適な住まいづくり

### 【外装の変更】

- ・アルミ系サイディング  
耐候性・耐久性に優れ、軽量のため建物に重量負担がかかりません。塩害にも強く、沿岸地域の方にオススメです。
- ・ガルバリウム系サイディング  
長期耐食性に優れ、酸性雨や塩害にも強いサイディングです。
- ・タイル貼り  
耐候性・耐久性に優れ、塩害などによる錆の心配もありません。また、色褪せもほとんどなく、重厚感のある外観を保ちます。

### 【断熱施工】

- ・グラスウール充填工法  
一般的な工法でグラスウールを大工さんが手で充填する方法(グラスウール100mm 24k 熱伝導率 0.038W/(mk))コスト低
  - ・吹込み充填工法(BIB工法)  
機械で壁の間に充填する工法  
細部まで緻密に施工できる。(熱伝導率 0.034W/(mk))コスト中
  - ・発泡ウレタン吹付工法  
一般的に鉄筋コンクリート造、鉄骨造に使用されるが、木造もOK  
断熱性能は最上級。(熱伝導率 0.026W/(mk))コスト高
- どの工法を選ぶかは予算次第です。上記工法は壁施工の一例です。

### 【暖房設備】

#### 蓄熱式電気暖房器



深夜電力により、本体内部の発熱ブロックを暖め、ファンまたは自然対流により暖房を行うシステムです。熱源が電気なので不完全燃焼や、ガス漏れの心配がありません。

### 【外構工事】

- ・アスファルト舗装
- ・インターロッキング
- ・ウッドデッキ
- ・門扉、塀、車庫
- ・犬走り、縁石
- ・東屋
- ・パーゴラ
- ・花壇、池、植栽



### 【システムキッチン】



サンウェーブ  
Pitto<ピット>

### 『キッチンが楽しく、快適!』

毎日の使用場所だから、楽しく快適に使いたい。「ピット」は、この両方がそろった、工夫がいっぱいのキッチンです。



オプションではまだまだ  
たくさんの機能が充実!

・まな板やふきんが  
すっきり片付け  
【スイングポケット】

・サッと引き出せる  
調理スペース  
【クイックパレット】

・よく使うものをサッと  
と出し入れできる  
【パタパタくん】

### 【洗面化粧台】



TOTO  
コンポーネント・J  
スタンダードシリーズ

### 『キレイが楽しく、清潔がラク!』

カウンターには、汚れの付きにくい素材を使用し、拭き取り掃除もカンタン。いつもきれいな空間を保てます。収納も充実しているので、買い置きもできます。

### 【トイレ】



TOTO  
NEOREST(ネオレスト)  
ハイブリットシリーズ

### 『汚れが楽しく、清潔がラク!』

便器洗浄水量を従来の13Lから5.5Lという少量化を実現。従来の節水便器に比べて約65%も節水し、水道代は年間13,058円もお得になります。(TOTO調べ)  
また、今まで見えずにお掃除のしにくかったフチの形を滑らかに変え、汚れがたまりにくく形状になりました。

上記以外の工法・商品も取り扱い致しております。  
お気軽に担当者までご連絡下さい。