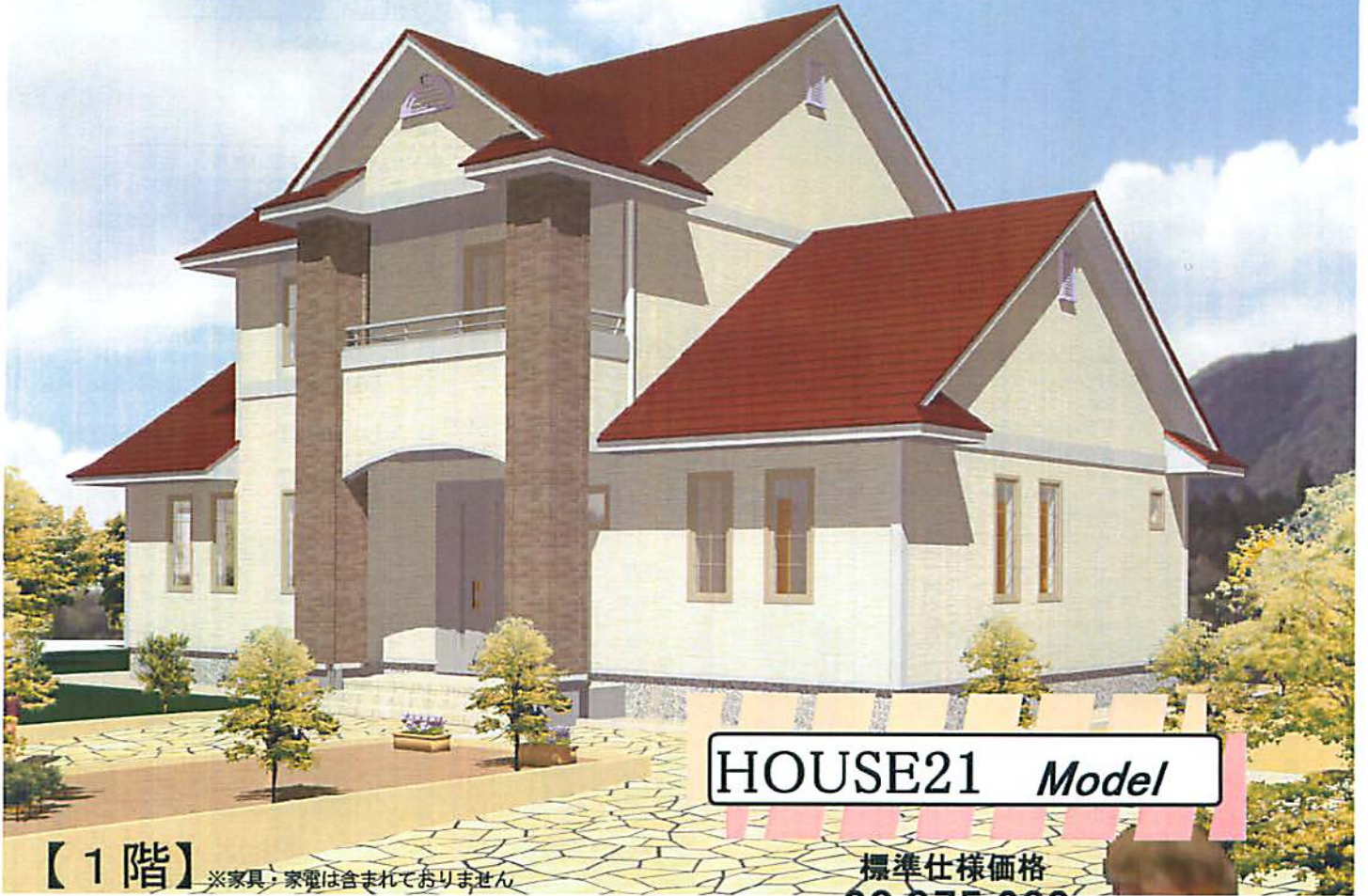


HOUSE21

Model

イメージの為、
実際とは異なります。



HOUSE21 Model

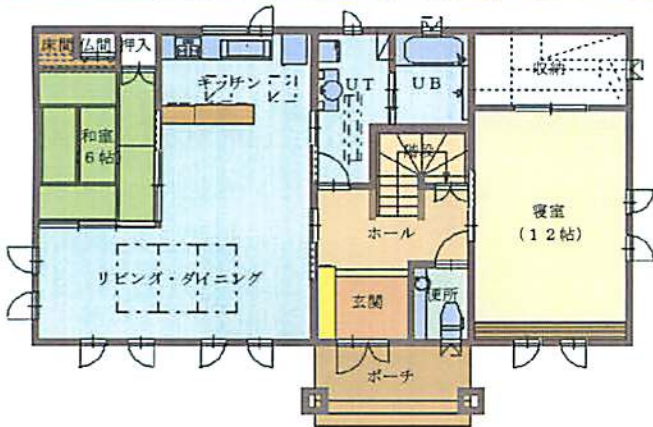
標準仕様価格

20,075,200円

(バリアフリー・シックハウス対策・24時間換気)

【1階】

※家具・家電は含まれておりません



【基礎】 鉄筋コンクリート布基礎 基礎断熱 (FRP6種打込)

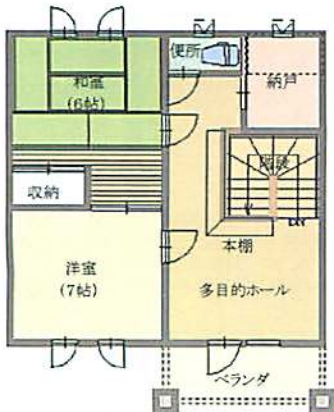
【外部】

- 外壁 防火サイディング 塗装品 (窯業系)
- 屋根 ガルバリウム鋼板(横葺き)
- サッシ 断熱樹脂ペアサッシ(ホワイト)
- ポーチ 100角磁器質タイル貼

【内部】

	床	壁	天井
玄関	100角磁器質タイル	ビニールクロス貼	ビニールクロス貼
ホール	化粧木質フロア	ビニールクロス貼	ビニールクロス貼
和室	畳	ビニールクロス貼	珽ネット板
床間・仏間	ケヤキ合板	ビニールクロス貼	珽ネット板
居室	化粧木質フロア	ビニールクロス貼	ビニールクロス貼
洗面・脱衣室	クッションフロア	ビニールクロス貼	ビニールクロス貼
便所	クッションフロア	ビニールクロス貼	ビニールクロス貼
浴室		ユニットバス	
収納	化粧木質フロア	ボード素地	ボード素地

【2階】



	㎡数	坪数
建築面積	104.34㎡	31.49坪
1階床面積	99.34㎡	29.99坪
2階床面積	52.99㎡	15.99坪
延床面積	152.33㎡	45.98坪



HOUSE21 Model



【断熱施工】

基礎	外断熱(FP板60mm打込) 床下防湿フィルム敷込+押えコンクリート 60mm
壁・2階床	グラスウール(24kg品)100mm 防湿ポリフィルム貼
天井	ブローイング(32kg品)250mm

【備品】

玄関	下駄箱、インターホン
リビング・ダイニング	床下収納庫×2、床暖パネル
床間・仏間	大黒柱(150mm角、桎貼)
洗面脱衣室	電動物干し竿(2本・ロングサイズ)
収納	枕棚・洋服掛用パイプ

【設備品】



システムキッチン
サンウェア
BM+ 1型2550
ダブルストッカータイプ
ダウンウォール機能付

※イメージの為、実際とは異なります。



洗面化粧台
タカラ
オンディーヌ
750mmタイプ+サイド300mm
3面鏡

※イメージの為、実際とは異なります。

【換気設備】 3種型全室換気システム
(自然吸気・機械換気)

【暖房設備】 温水暖房システム

【給湯設備】 壁掛ボイラー(追炊付)

【照明設備】 各室照明器具一式



ユニットバス
TOTO
サザナ(1.25坪タイプ)
ドア:3枚引戸

※イメージの為、実際とは異なります。



便器
INAX
アメージュC
脱臭シャワートイレ
リモコン

※便器以外は、オプションとなります。

【別途工事】

- ・地質調査
- ・杭工事
- ・建物登記
- ・外部排水
- ・ガス工事
- ・NTT配線
- ・外構工事

オプション グレードアップして更に快適な住まいづくり

【外装の変更】

・アルミ系サイディング

耐候性・耐久性に優れ、軽量のため建物に重量負担がかかりません。塩害にも強く、沿岸地域の方にオススメです。

・ガルバリウム系サイディング

長期耐久性に優れ、酸性雨や塩害にも強いサイディングです。

・タイル貼り

耐候性・耐久性に優れ、塩害などによる錆の心配もありません。また、色褪せもほとんどなく、重厚感のある外観を保ちます。

【断熱施工】

・グラスウール充填工法

一般的な工法でグラスウールを大工さんが手で充填する方法(グラスウール100mm 24k 熱伝導率0.038W/(mk))コスト低

・吹込み充填工法(BIB工法)

機械で壁の間に充填する工法。細部まで緻密に施工できる。(熱伝導率0.034W/(mk))コスト中

・発泡ウレタン吹付工法

一般的に鉄筋コンクリート造、鉄骨造に使用されるが、木造もOK。断熱性能は最上級。(熱伝導率0.026W/(mk))コスト高

どの工法を選ぶかは予算次第です。上記工法は壁施工の一例です。

【カーテン】

ちょっとした一例です。他、各種取り扱い致しております。

・バルーンシェード

使う生地により、様々な表情を楽しむ事ができます。

・ブレンシェード

厚みのある質感と外から見ても美しい優雅な印象のスタイルです。

・ロールスクリーン

フラットな面で、色とりどりの生地をお楽しみください。

【暖房設備】

電気温水セントラル暖房

電気ボイラーによるセントラル暖房で、ボイラーにより暖められた温水を、各部屋に備え付けられたパネルヒーターへ循環させ、輻射熱により穏やかに各部屋を暖房する設備です。また、居間などの広めの空間の場合は、電気蓄熱暖房器の併用をおすすめいたします。

電気蓄熱暖房器

電気ヒーターにより加熱された蓄熱レンガの輻射熱による暖房設備です。

【ユニットバス】



TOTO スプリ

毎日のお風呂を楽しむ!

段差の解消ももちろん、浴室内で体の動きや移動をサポートする機能を標準装備。みんなが安心のユニバーサルデザインを取り入れたバスルームです。



・流れてきた髪をしっかりとキャッチ
「らくボイヘアキャッチャー」



・二重断熱構造でお風呂のお湯が冷めにくい
「暖かお風呂」



・ぬれた状態でも滑りにくくはんだの柔らかさの踏み心地で、ひざをズルでも痛くない
「ソフトカラリ床」

【トイレ】



TOTO レストバル

「レストバル」は独自の収納スペースがいっぱい。空間がすっきりするのでゆったりとくつろげます。



大便器キャビネット
掃除用具は人の目につかないところにまとめて収納。



トルネード洗浄
渦を巻くような水流で、便器全体をぐるりとしっかりと洗浄します。

【照明設備】



・1室複数灯

リビングや居室など、いろいろな生活を愉しむお部屋は、全般照明に複数の部分照明を組み合わせる事によりシーンにあった雰囲気をつくる事ができ、暮らしの楽しさ・快適さが格段にアップします。新築時に計画することにより、煩わしい配線を壁内に隠し、スタンド用のコンセント増設も簡単に行えます。

上記以外の工法・商品も取り扱い致しております。
お気軽に担当者までご連絡下さい。