

# HOUSE21 Model

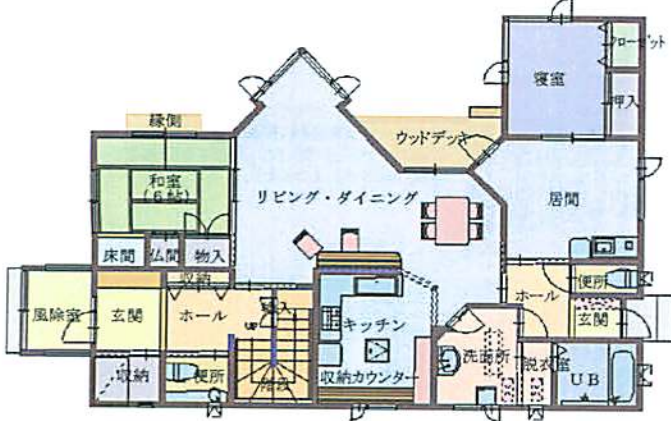
イメージの為、  
実際とは異なります。

世代を超えて  
育む暮らし

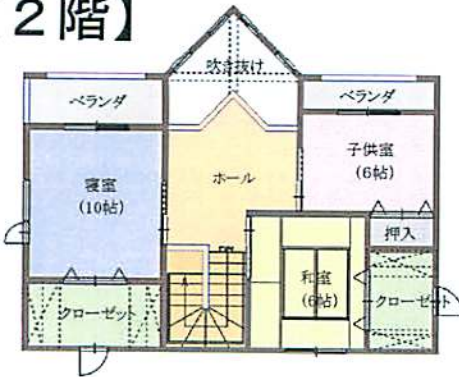


【1階】

※家具・家電は含まれておりません



【2階】



## HOUSE21 Model

標準仕様価格

22,418,000円

(バリアフリー・シックハウス対策・24時間換気)

【基礎】 鉄筋コンクリート布基礎(基礎断熱FP60mm打込)



【外部】

- 外壁 防火サイディング 塗装品(窯業系)
- 屋根 ガルバリウム鋼板(横葺き)
- サッシ 断熱樹脂ペアサッシ(ブラック)
- ポーチ 100角磁器質タイル貼(メインポーチ)

【内部】

	床	壁	天井
玄関	100角磁器質タイル	ビニールクロス貼	ビニールクロス貼
ホール	化粧木質フロア	ビニールクロス貼	ビニールクロス貼
和室	畳	ビニールクロス貼	ビニールクロス貼
居室	化粧木質フロア	ビニールクロス貼	ビニールクロス貼
洗面所・脱衣室	クッションフロア	ビニールクロス貼	ビニールクロス貼
便所	クッションフロア	ビニールクロス貼	ビニールクロス貼
浴室		ユニットバス(1.25坪)	
クローゼット	化粧木質フロア	石膏ボード素地	石膏ボード素地
押し入れ	ラワンベニヤ	石膏ボード素地	石膏ボード素地
玄関収納	金コテ押し工上	石膏ボード素地	石膏ボード素地

	㎡数	坪数
建築面積	122.53㎡	36.99坪
1階床面積	121.98㎡	36.82坪
2階床面積	67.07㎡	20.24坪
延床面積	189.04㎡	57.07坪



# HOUSE21 Model



## 【断熱施工】

基礎	外断熱(FP板60mm打込) 床下防湿フィルム敷込+押えコンクリート60mm
壁・2階床	グラスウール(24kg品)100mm 防湿ポリフィルム貼
天井	ブローイング(32kg品)200mm

## 【備品】

玄関	下駄箱、インターホン
キッチン	床下収納庫
洗面脱衣室	電動物干し竿(2本・ロングサイズ)
老人寝室・子供室押入	枕棚・洋服掛用パイプ クローゼット

## 【設備品】



システムキッチン  
サンウェブ  
BM+ L型2250×1800  
ガスコンロ・レンジフード  
シングルレバー水栓

※イメージの為、実際とは異なります。写真は、L型です。



シャンプードレッサー  
パナソニック  
エムライン  
750mmタイプ  
シングルレバーシャンプー水栓

※イメージの為、実際とは異なります。

【換気設備】 3種全室換気システム  
(自然吸気・機械換気)

【暖房設備】 FFストーブ

【給湯設備】 給湯石油ボイラー(追炊付)

【照明設備】 各室照明器具一式



ユニットバス  
TOTO  
サザナ(1.25坪タイプ)  
ドア:折戸

※イメージの為、実際とは異なります。



便器  
INAX  
アメージュC  
脱臭シャワートイレ  
リモコン

※便器以外は、オプションとなります。

## 【別途工事】

- ・地質調査
- ・杭工事
- ・建物登記
- ・外部排水
- ・ガス工事
- ・NTT配線
- ・外構工事

## オプション グレードアップして更に快適な住まいづくり

### 【外装の変更】

#### ・アルミ系サイディング

耐候性・耐久性に優れ、軽量のため建物に重量負担がかかりません。塩害にも強く、沿岸地域の方にオススメです。

#### ・ガルバリウム系サイディング

長期耐食性に優れ、酸性雨や塩害にも強いサイディングです。

#### ・タイル貼り

耐候性・耐久性に優れ、塩害などによる錆の心配もありません。また、色褪せもほとんどなく、重厚感のある外観を保ちます。

### 【断熱施工】

#### ・グラスウール充填工法

一般的な工法でグラスウールを大工さんが手で充填する方法  
(グラスウール100mm 24k 熱伝導率 0.038W/(mk))コスト低

#### ・吹込み充填工法(BIB工法)

機械で壁の間に充填する工法  
細部まで緻密に施工できる。(熱伝導率 0.034W/(mk))コスト中

#### ・発泡ウレタン吹付工法

一般的に鉄筋コンクリート造、鉄骨造に使用されるが、木造もOK  
断熱性能は最上級。(熱伝導率 0.026W/(mk))コスト高

どの工法を選ぶかは予算次第です。上記工法は壁施工の一例です。

### 【暖房設備】

#### ターマレイ



遠赤外線により、お部屋の隅まで温度差なく暖める事ができます。また、温度差による空気の対流が起きない為、ほこりの舞い上がりも抑制することができます。本体はメンテナンスフリーで使用可能です。

その他

- ・パネルヒーター
- ・床暖房
- ・電気蓄熱暖房

### 【セントラルクーラー】

#### 屋外排気のお掃除システム

室内の差込口にホースをセットしてお掃除開始です。お掃除時はホースのみの取り回しとなるため、段差のある場所、照明器具などの高所での作業も負担が少なくなります。またクーラー本体は室外に設置する為、排気によるほこりの舞い上がりを抑え、掃除中は吸込音が残るのみです。



### 【洗面化粧台】



TOTO  
オクタープ

収納性と清掃性を追求した洗面化粧台です。排水管の位置を後ろに移動することによって収納スペースを拡張。大きくかさばるお掃除用具もラクラク収納できます。

『キレイが楽しくお掃除ラクラク空間』

### 【照明設備】



ホリゾンタルライト

お好きな場所から壁を照らせば、空間にくつろぎ感をプラスできます。

### フロアライト



床面から、やさしいアップライトで壁や天井を照らす事で、空間のくつろぎ感を高めます。

### 【トイレ】



LEDニッチライト  
壁面に小さなギャラリに、カラー演出も楽しめます。

ブラケットライト

### 【ユニットバス】



INAX システムバスルーム J-bath style

深想、やすらぎ、リフレッシュ。単に入浴という行為から次元を越えて心が解放される浴室空間へ。最上級のバスライフを思いのままに描けるシステムバスルームです。

#### ・気泡浴槽

ジェット噴流を前後4ヶ所、きめ細かい気泡を底面8ヶ所から噴出します。疲れを癒してリフレッシュ!

#### ・ヒーリングライト

浴槽内をお好きな色の光で満たすことで、理想的なリラクゼーション空間が広がります。

### 【介護補助】

玄関ポーチのスロープ増設、玄関に腰掛けの設置、開き戸から引き戸への変更、浴室・便所等の手摺りの設置、その他お客様の不便と思われる場所を改善し、将来性を踏まえた提案をしていきたいと思っております。



上記以外の工法・商品も取り扱い致しております。  
お気軽に担当者までご連絡下さい。