

# HOUSE21 Model

イメージの為、  
実際とは異なります。

## 「客室」のある暮らし



### 【1階】

※家具・家電は含まれておりません



## HOUSE21 Model

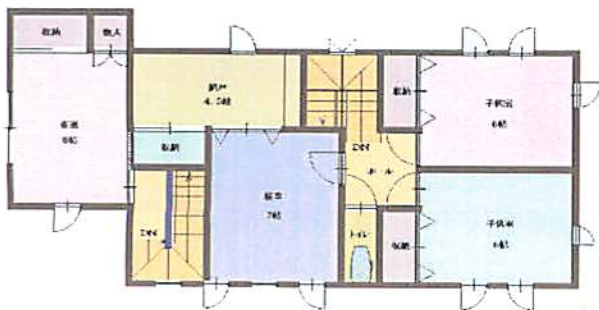
標準仕様価格

22,000,000円

(バリアフリー・シックハウス対策・24時間換気)

【基礎】 鉄筋コンクリート布基礎(基礎断熱FP60mm打込)

### 【2階】



#### 【外部】

- 外壁 防火サイディング 塗装品 (窯業系)
- 屋根 ガルバリウム鋼板
- サッシ 断熱樹脂ペアサッシ
- ポーチ 100角磁器質タイル貼



#### 【内部】

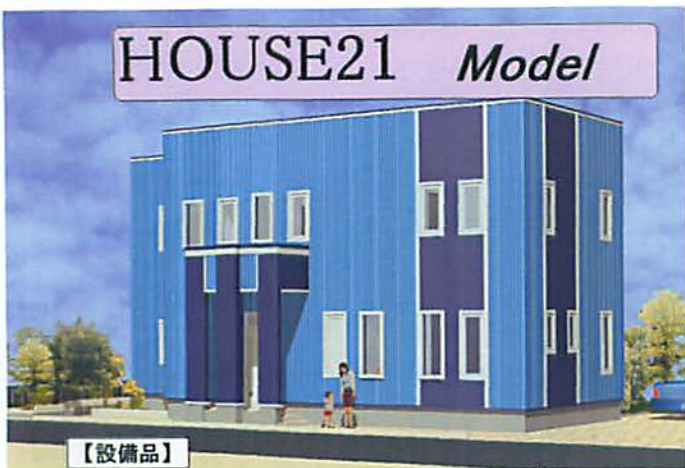
	床	壁	天井
玄関	100角磁器質タイル	ビニールクロス貼	ビニールクロス貼
ホール	化粧木質フロア	ビニールクロス貼	ビニールクロス貼
和室	畳	ビニールクロス貼	ビニールクロス貼
居室	化粧木質フロア	ビニールクロス貼	ビニールクロス貼
洗面所・脱衣室	クッションフロア	ビニールクロス貼	ビニールクロス貼
便所	クッションフロア	ビニールクロス貼	ビニールクロス貼
浴室		ユニットバス(1坪タイプ)	
収納	化粧木質フロア	石膏ボード素地	石膏ボード素地
押入	ラワンベニヤ	石膏ボード素地	石膏ボード素地
納戸	化粧木質フロア	石膏ボード素地	石膏ボード素地

	㎡数	坪数
建築面積	79.08㎡	23.96坪
1階床面積	75.35㎡	22.80坪
2階床面積	69.55㎡	21.00坪
延床面積	144.90㎡	43.80坪





# HOUSE21 Model



【設備品】

## 【断熱施工】

基礎	外断熱(FP板60mm打込)
壁	グラスウール(24kg品)100mm 防湿ポリフィルム貼
天井	ブローイング(32kg品)250mm

## 【備品】

玄関	下駄箱、カラーモニタードアホン
リビング・ダイニング	人造大理石カウンター
洗面脱衣室	電動物干し竿(2本・ロングタイプ)
キッチン	床下収納庫
収納	枕棚・洋服掛用パイプ



**システムキッチン**  
サンウェブ  
BMプラス 754  
I型 2700 人造大理石天板  
セミダブルストッカータイプ  
アルカリイオン整水器  
ハンドシャワー水栓



**1階便器**  
TOTO  
Zシリーズ  
脱臭シャワートイレ  
リモコン



**2階便器**  
INAX  
アメージュV  
脱臭シャワートイレ(手洗付)  
リモコン  
※便器以外はオプション品  
となります。



**ユニットバス**  
エアウォーターエモト  
ソシエⅢAL1616(1坪タイプ)  
定量止水栓  
ドア:折戸  
※写真の窓はオプション  
となります。



**トイレ手洗カウンター**  
NODA  
Pシリーズ  
※カウンター以外は  
オプション品です。



**シャンプードレッサー**  
TOTO  
HDシリーズ  
750mmタイプ  
シングルレバーシャンプー水栓  
サイドキャビネット300mm  
フロアキャビネット300mm



**エアコン**  
三菱重工  
ビーバーエアコン  
※エアコン以外はオプション品  
となります。

【換気設備】 熱交換型集中換気システム

【暖房設備】 ターマレイ

【給湯設備】 電気温水器

【照明設備】 各室照明器具一式

## 【別途工事】

- ・地質調査
- ・杭工事
- ・建物登記
- ・外部給排水
- ・カーテン類
- ・ガス工事
- ・NTT配線
- ・外構工事

## オプション グレードアップして更に快適な住まいづくり

### 【暖房設備】

#### 電気温水セントラル暖房

電気ボイラーによるセントラル暖房で、ボイラーにより暖められた温水を、各部屋に備え付けられたパネルヒーターへ循環させ、輻射熱により穏やかに各部屋を暖房する設備です。また、居間などの広めの空間の場合は、電気蓄熱暖房器の併用をおすすめいたします。



#### 電気蓄熱暖房器

電気ヒーターにより加熱された蓄熱レンガの輻射熱による暖房設備です。



### 【断熱施工】

#### ・グラスウール充填工法

一般的な工法でグラスウールを大工さんが手で充填する方法(グラスウール100mm 24kg 熱伝導率 0.038W/(mk))コスト低

#### ・吹込み充填工法(BIB工法)

機械で壁の間に充填する工法  
細部まで緻密に施工できる。(熱伝導率 0.034W/(mk))コスト中

#### ・発泡ウレタン吹付工法

一般的に鉄筋コンクリート造、鉄骨造に使用されるが、木造もOK  
断熱性能は最上級。(熱伝導率 0.026W/(mk))コスト高

どの工法を選ぶかは予算次第です。上記工法は壁施工の一例です。

### 【介護補助】

玄関一脚のスロープ増設、玄関に腰掛けの設置、開き戸から引き戸への変更、浴室・便所等の手摺りの設置、その他お客様の不便と思われる場所を改善し、将来性を踏まえた提案をしていきたいと思っております。

### 【ユニットバス】



TOTO  
サザナ

お風呂は一日の疲れを癒す大切な場所。もっともキモチのいい場所になりたい。「バスピア」は様々な工夫と豊富なオプションが詰まっています。バスタイムが楽しくなります！

### 浴室全体をまるごと断熱!



【魔法びんライト】  
浴槽を二重で断熱して温かさを包んで守ります。4時間たっても湯温の低下は約2℃。夜はあったか入浴、朝はあったか洗濯で省エネ&エコ。



【タッチ水栓】  
オプションには、コンパクトにスッキリまとまったサーモスタット付タッチ水栓もあります。

### 【トイレ設備】



ナショナル  
アラウーノ

流すたびに、便器をキレイにする全自動おそうじトイレです。市販の食器用中性洗剤を専用タンクに補充。2種類の泡洗浄で1回1回すみずみまでお掃除します。タンクレスで見た目もスッキリ。新しいトイレ空間を実現します。

上記以外の工法・商品も多数取り扱い致しております。  
お気軽に当社までご相談下さい。